

〈別紙5〉



令和3年8月  
改正

# 養老の郷 利用料金表

居住費・食費・日用品・その他(月別1ヶ月=30日計算)

※介護保険負担割合証に記載されている負担割合がご負担頂く料金です。

対象者	区分	居住費(居住の種類により異なる)		食費	他 日用品費	介護料(1割負担金)			合計		
		多床室(相部屋) の場合	個室 の場合			介	介護料(1割負担金)		介	合計	
							多床室 月	個室 月		多床室	個室
世帯全員が市町村民税 非課税者	生活保護受給者 利用者負担 第1段階 介護券と介護保険負担限度額認定証が必要	0円	14,700円	9,000円	12,000円	1	25,080円	22,680円	1	46,080円	58,380円
						2	27,300円	24,840円	2	48,300円	60,540円
						3	29,220円	26,700円	3	50,220円	62,400円
						4	30,900円	28,380円	4	51,900円	64,080円
						5	32,550円	30,090円	5	53,550円	65,790円
	年金収入等※80万円以下 利用者負担 第2段階 介護保険負担限度額認定証が必要	11,100円	14,700円	11,700円	12,000円	1	25,080円	22,680円	1	59,880円	61,080円
						2	27,300円	24,840円	2	62,100円	63,240円
						3	29,220円	26,700円	3	64,020円	65,100円
						4	30,900円	28,380円	4	65,700円	66,780円
						5	32,550円	30,090円	5	67,350円	68,490円
	年金収入等80万円超120万円以下 利用者負担 第3段階① 介護保険負担限度額認定証が必要	11,100円	39,300円	19,500円	12,000円	1	25,080円	22,680円	1	67,680円	93,480円
						2	27,300円	24,840円	2	69,900円	95,640円
						3	29,220円	26,700円	3	71,820円	97,500円
						4	30,900円	28,380円	4	73,500円	99,180円
						5	32,550円	30,090円	5	75,150円	100,890円
年金収入等120万超 利用者負担 第3段階② 介護保険負担限度額認定証が必要	11,100円	39,300円	40,800円	12,000円	1	25,080円	22,680円	1	88,980円	114,780円	
					2	27,300円	24,840円	2	91,200円	116,940円	
					3	29,220円	26,700円	3	93,120円	118,800円	
					4	30,900円	28,380円	4	94,800円	120,480円	
					5	32,550円	30,090円	5	96,450円	122,190円	
上記の方以外 利用者負担 第4段階	19,200円	59,400円	48,000円	12,000円	1	25,080円	22,680円	1	104,280円	142,080円	
					2	27,300円	24,840円	2	106,500円	144,240円	
					3	29,220円	26,700円	3	108,420円	146,100円	
					4	30,900円	28,380円	4	110,100円	147,780円	
					5	32,550円	30,090円	5	111,750円	149,490円	

※年金収入等=公的年金等収入金額(非課税年金を含みます。)+その他の合計所得金額

1日あたり(基本介護サービス)		
介護度	多床室	個室
要介護1	836	756
要介護2	910	828
要介護3	974	890
要介護4	1030	946
要介護5	1085	1003

個別契約内容	
私物洗濯費用	TVレンタル
1ヶ月 8250円	1ヶ月 3300円

※月途中入所の場合は日割り計算となります。(洗濯275円、TV110円)

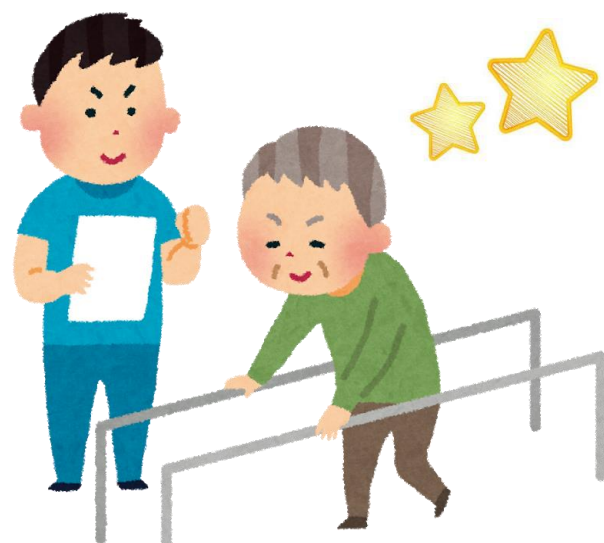
理美容	
カット	1760円
カットと顔そり	2420円
パーマ(カット込み)	6160円
毛染め(カット込み)	5500円 (カット無し3740円)

短期集中リハビリ加算
240円/日(5760円)

短期集中リハビリ加算は最初の3ヶ月のみとなります。また()内の金額は1週間に6回実施するのが4週あり合計24回にて計算しております。

ターミナルケア加算
死亡日45日から31日前までは1日につき80円
死亡日30日前から4日前までは1日につき160円
死亡日前々日および前日について820円
死亡日について1650円

※ご家族様の同意を得て看取りを行った場合に算定します



※加算について()内は1ヶ月分の料金になります

初期加算(最初の1ヶ月のみ) 30円/日(900円)	サービス提供体制強化加算Ⅲ ※1 6円/日(180円)	在宅復帰・在宅療養支援機能加算(Ⅱ)※2 46円/日(1380円)
科学的介護推進体制加算Ⅱ 60円/月	栄養マネジメント強化加算 11円/日(330円)	リハビリテーションマネジメント計画書情報加算 33円/月
夜勤職員配置加算 24円/日(720円)	安全対策体制加算 20円/1回	自立支援促進加算 300円/月
介護職員処遇改善加算Ⅰ 総報酬の39/1000	施設特定処遇改善加算Ⅱ 総報酬の17/1000	新型コロナウイルス感染症への対応 ※令和3年9月30日までの上乗せ分 総報酬の1/1000

※1スタッフの人員配置によって変更します ※2条件を満たさない月は算定致しません

※下記項目については算定させて頂く場合があります。

入所前後訪問指導加算Ⅰ 450円/1回	療養食加算 6円/食(540円)	所定疾患施設療養費 Ⅰ 239円/日(1月7日間まで)
退所時情報提供加算 500円/1回	経口移行加算 28円/日(840円)	Ⅱ 480円/日(1月10日間まで)
試行的退所時指導加算 400円/1回	経口維持加算 Ⅰ 400円/月	地域連携診療計画情報提供加算 300円/1回
入退所前連携加算 Ⅰ 600円/1回 Ⅱ 400円/1回	再入所時栄養連携加算 200円/1回	緊急時治療管理 518円/回(1月1回連続3日まで)
若年性認知症入所者受入加算 120円/日(3600円)	褥瘡マネジメント加算 Ⅰ 3円/月	口腔衛生管理加算Ⅱ 110円/月
外泊時費用(1月に6回を限度) 362円/日	Ⅱ 13円/月 Ⅲ 10円/月	排泄支援加算 Ⅰ 10円/月 Ⅱ 15円/月 Ⅲ 20円/月 Ⅳ 100円/月